

Dit is een toevoeging op de manual en geen vervanging hiervan.

## 1. Voorbereiding

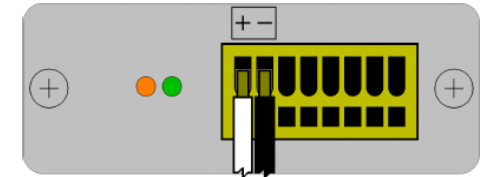
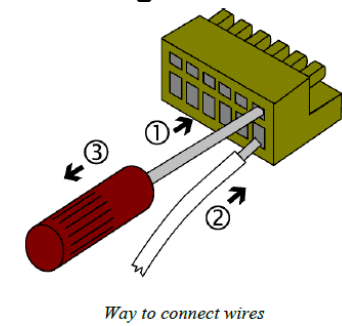
Schakel de PIN code uit van de SIM kaart middels een GSM telefoon.  
De GPRS data service moet geactiveerd zijn.  
Noteer het telefoonnummer van de SIM kaart.



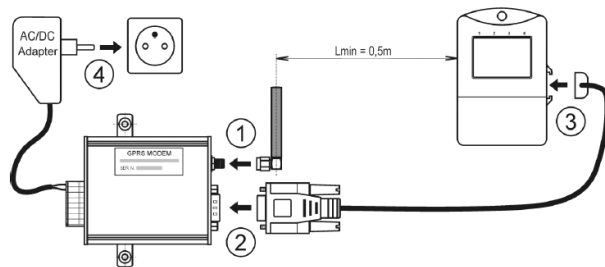
## 2. Plaats de SIM kaart



## 3. Sluit de Voeding aan



## 4. Sluit de logger aan



## 5. Stel gprs gegevens in

Stuur middels een SMS de voor uw provider benodigde instellingen naar het modem (Het bij 1 genoteerde telefoonnummer). Het format is:  
**gprs [apn] [user] [password] [dns]**  
Het bericht wordt zonder haakjes verstuurd.  
Niet ingevoerde gegevens van achter af worden gereset (voor dns dient dus altijd apn, user en password te staan)

Stel KPN heeft als apn internet en zijn er verder geen gegevens nodig. Dan word verstuurt:

**gprs internet**

**Vraag de APN gegevens na bij uw provider!!**

## 6. Stel de autologin in en restart het modem

Stuur hiervoor **m2mtalk yes yes** per SMS naar het modem.

Herstart het modem nu door het zenden van **restart** per SMS naar het modem.

Dit duurt 1 a 2 minuten.

Indien de gele LED iedere 3 sec. 2 keer knippert is het modem goed ingesteld.

## 7. Installeer de logger software

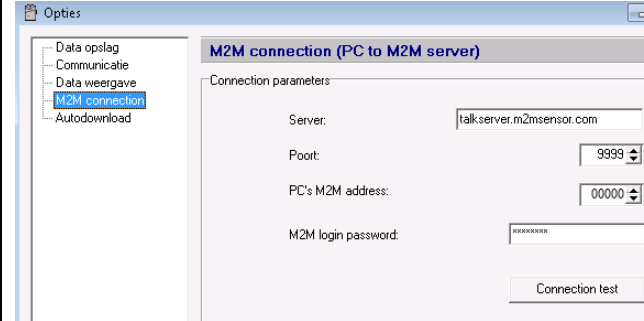


Installeer de software vanaf de CD of download de laatste versie vanaf [www.atal.nl](http://www.atal.nl) (u dient zich op de website te registreren).

**Er dient een licentiecode aangeschaft te zijn en te worden ingegeven!**

## 8. Open de software

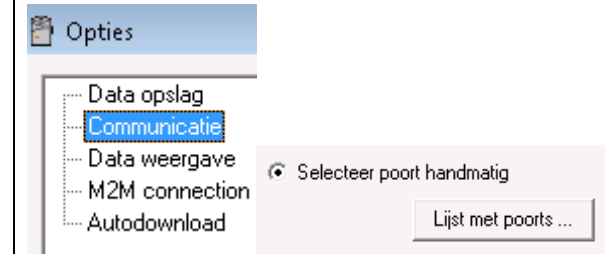
Selecteer “opties” in het menu “bestand” en kies daar voor M2M connections.



Server en poort zijn reeds ingevuld en behoeven geen verandering. De overige gegevens dient u in te vullen volgens meegeleverde M2M connection parameter formulier.

## 9. Maak interface aan

Kies nu voor communicatie en “selecteer poort handmatig”:



Druk op “lijst met poorten”.

Kies hier voor toevoegen poort.

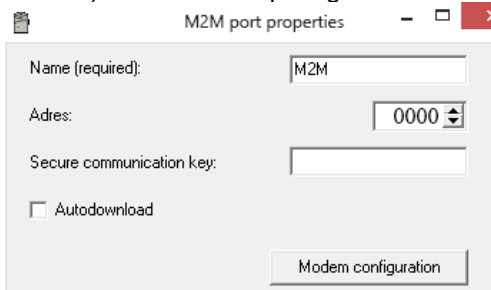
## 9. Vervolg

GPRS (M2M modem)

Volgende >

Stop

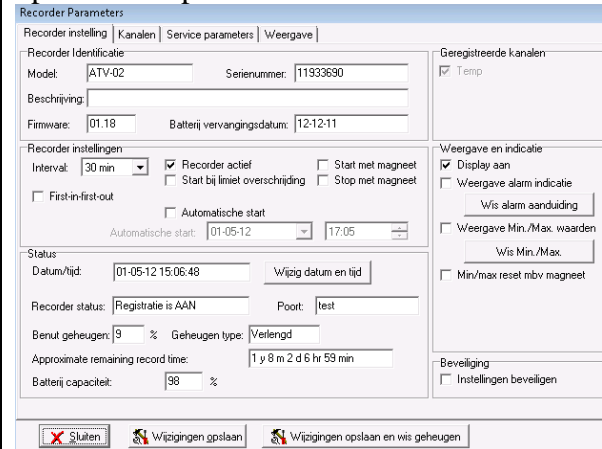
Vink GPRS (M2M modem) aan en druk op volgende.



Vul hier een eigen naam in en het modem adres welke als Modem address is ingevuld op het M2M connection parameter formulier. Druk op “ok” tot u weer in het hoofdscherm bent.

## 11. Open de configuratie

Ga naar menu “configuratie” en kies “instrument instelling”. Indien de procedure goed is verlopen opent nu het parameter scherm:



## 12. Lees de handleiding

Lees de meegeleverde handleiding voor de overige instellingen en mogelijkheden.